

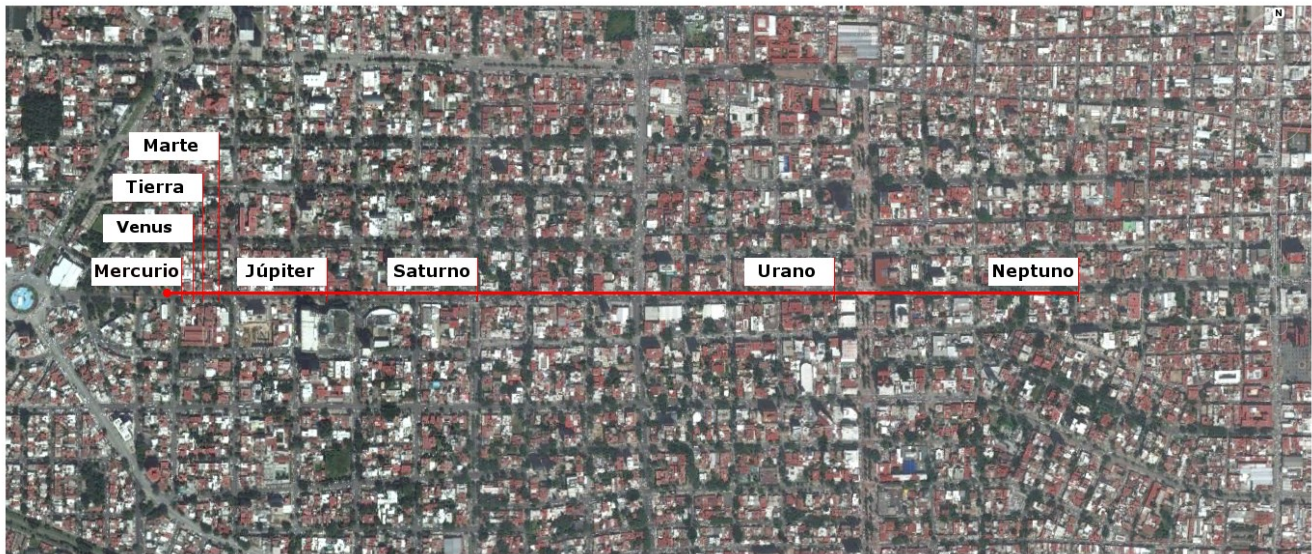
Representaremos al Sistema Solar en una escala reducida en dos mil millones de veces, esto es:

Escala 1 : 2 000 000 000

Entonces el Sol con sus 1 392 000 km de diámetro sería una esfera de sólo 70 cm.

Y los planetas:

PLANETA	DIÁMETRO		DISTANCIA AL SOL	
	A escala	Real	A escala	Real
Mercurio	2.4 mm	4 879 km	28.9 m	0.387 UA ; 57 894 376 km
Venus	6.0 mm	12 103 km	54.1 m	0.723 UA ; 108 208 930 km
Tierra	6.4 mm	12 742 km	74.8 m	1.000 UA ; 149 597 871 km
(Luna)	1.7 mm	3 474 km		-----
Marte	3.4 mm	6 794 km	114.0 m	1.524 UA ; 227 936 640 km
Júpiter	7.1 cm	142 984 km	389.2 m	5.203 UA ; 778 412 026 km
Saturno	6.0 cm	120 536 km	713.4 m	1.427 UA ; 1 426 725 400 km
Urano	2.5 cm	51 118 km	1 435.5 m	19 191 UA ; 2 870 972 200 km
Neptuno	2.5 cm	49 572 km	2 249.1 m	30.069 UA ; 4 498 252 900 km



Y Alfa Centauri, un sistema estelar múltiple con las tres estrellas más cercanas al Sol, que está a 4.3 al (esto es 41 billones de km), a esta escala quedaría a 20 500 km.

